

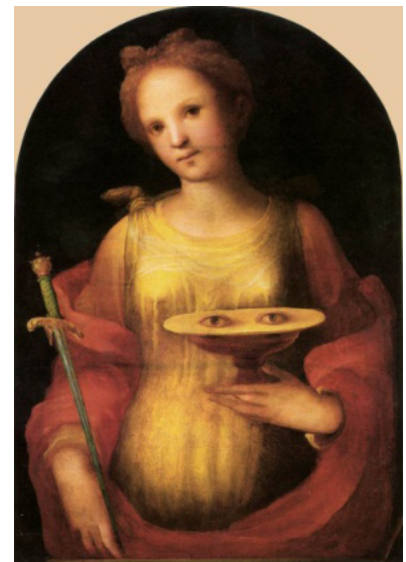
SANTA LUCIA PATRONA DE LOS OFTALMÓLOGOS: CRONICA DE UN VIAJE

Dr. Juan Gismondi Alegre¹

El viaje entre Milán y Venecia había tardado algo más de dos horas en el tren rápido, a una velocidad promedio de 280 Km/h, un trayecto con paisajes diversos pero difíciles de apreciar por la velocidad. Aproximadamente a las seis de la tarde, el tren hacía su arribo a la Estación de Santa Lucía: mi intención de visitar Venecia era motivada por la Celebración de la Bienal de Arte y venía dispuesto a recorrer los diversos escenarios en los cuales se muestra tan destacada exposición.



¹ Escultor- Oftalmólogo



No era la primera vez que un viaje me llevaba a esta estación de tren, pero nunca me había preguntado por qué tenía el nombre Santa Lucía, mártir cristiana a quien torturaron y sacaron los ojos, antes de ser decapitada en el siglo III d.C. y que es considerada como Patrona de la Oftalmología.

Cercana a la estación estaban la Iglesia degli Scalzi y muy cerca a la misma, la de San Geremias, pero ninguna guardaba aparentemente relación con la

santa de origen siciliano, situación que me generó algo de confusión y cierto interés por desentrañar este misterio. Me alejé de la estación en busca de mi hospedaje, dejando pendiente la curiosidad.

Al día siguiente salí muy temprano del hotel, que se encontraba muy cerca a la Iglesia de San Geremias, ésta tenía una especie de plazoleta con una marquesina que anunciaba los puntos más destacados de la Bienal. Me llamó la atención el encarte que mencionaba a las Iglesias de San Geremias y a Santa Lucía, por lo que me distraje de mi recorrido. Ingresé a la iglesia y, para sorpresa mía, en el altar principal había un sarcófago de cristal que contenían los restos mortales de la santa. Pude informarme que me encontraba en la Capilla de Santa Lucía, adjunta a la Iglesia de San Geremias, construida y terminada en 1863, con material de la demolida Iglesia de Santa Lucía que dio paso a la Estación del Tren en el siglo XIX, lo que explicaría mis primeras dudas.

Santa Lucia nació aproximadamente en el año 283 d.C. en Siracusa, Sicilia. El martirio sucedió en el año 304, un 13 de diciembre, en los tiempos de persecución de cristianos del emperador Diocleciano. Se dice que su madre Eutiquia la había comprometido en matrimonio, pero, por

súplicas de la santa, se anuló el compromiso. Por despecho, el joven romano con quien debía casarse denunció al Procónsul Pascasio a Lucía como cristiana, se le sometió a juicio para que abandonara su fe y, al no acceder, fue decapitada. Su cuerpo fue cedido a Constantinopla en el año 1040 y posteriormente fue llevado a Italia en la Cuarta Cruzada en el año de 1204, por el Dux de Venecia, que recuperó los restos para el monasterio de San Jorge, procediéndose al traslado de Bizancio a Venecia, donde desde hace ocho siglos se guarda celosamente.

En 1955 el Cardenal Roncalli (futuro Papa Juan XXIII) ordenó cubrir el rostro de la Santa con una máscara de plata, probablemente el hecho guarda relación con la afirmación que en el año 1513 los venecianos regalaron a Luis XII de Francia la cabeza de la santa, que fue depositada en la Catedral de Bourges.

Santa Lucía se considera Patrona de la Vista debido a un relato medieval, que afirmaba que cuando estaba en el tribunal, ordenaron a los guardias que le sacaran los ojos y, pese a lo cual, ella siguió viendo. Se le representa llevando los ojos en un plato que sostiene con una mano.

Lucía quiere decir *"la que porta la luz"*, muy significativo para los oftalmólogos cuya búsqueda fundamental es entregar luz y visión a sus pacientes.

El cuerpo incorrupto de Santa Lucía momificado sorprende al mejor espectador, para los católicos es motivo de veneración y para los no católicos de admiración por su nivel de conservación. Es un tema de reflexión para los oftalmólogos peruanos y de muchos países católicos, en especial de Latinoamérica, que encuentran en esta Santa un elemento motivador de su profesión y esperamos haber podido explicar con esta breve reseña por qué celebrar el 13 de Diciembre como Día de la Oftalmología.

